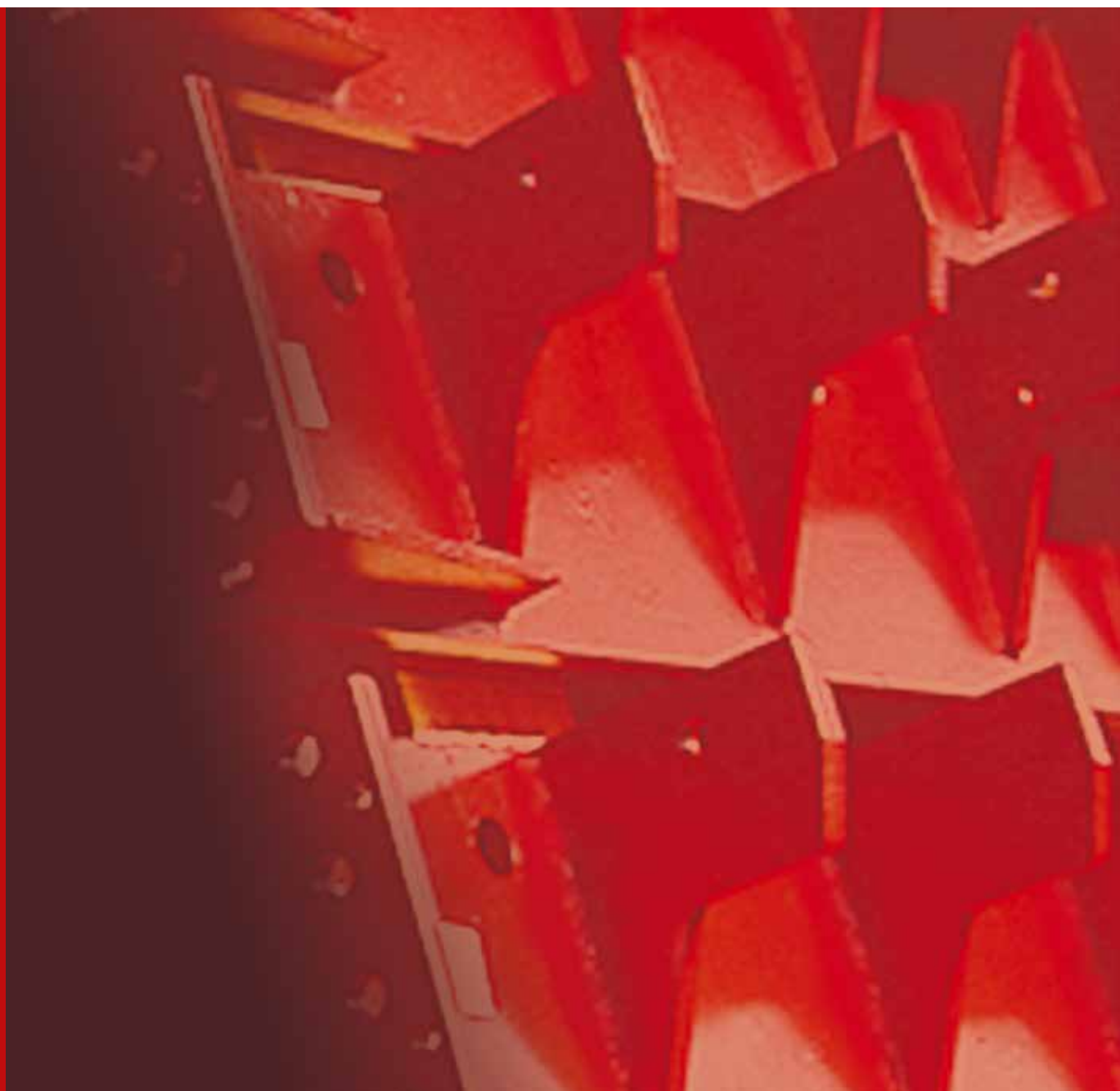


# PONT BASCULE MÉTALLIQUE



modèle **SBP/M-31**



# modèle **SBP/M-31**

Le pont bascule modulaire SBP/M-31 en version hors sol représente la meilleure solution pour le pesage de véhicules routiers jusqu'à un maximum de 60 tonnes.

La structure de type isostatique à modules indépendants facilite le transport, le déchargement et le montage et garantit un bon fonctionnement, même en présence du tassement naturel des fondations.

**31 CM DE HAUTEUR SEULEMENT:** son hauteur extrêmement limitée permet de l'employer dans des installations avec des espaces réduits en hauteur (au-dessous de silos, base de chargement, etc.)

La chaîne de mesure est constituée de plusieurs capteurs de charge à compression en acier Inox en version numérique.

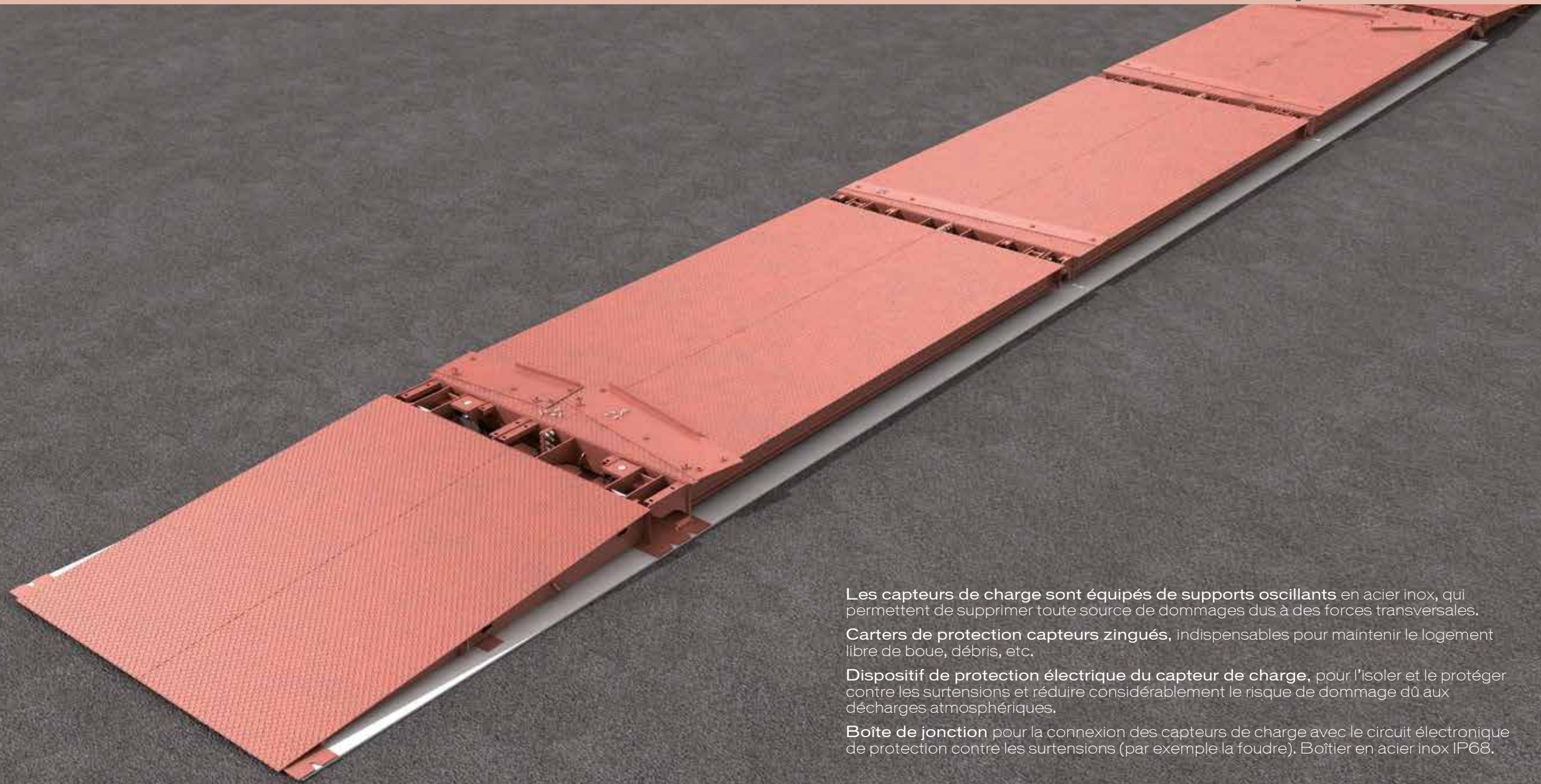
L'indicateur de poids, associé aux accessoires périphériques, complète le système de pesage.



## **APPLICATIONS CONSEILLÉES**

- Installations hors sol de hauteur réduite dotées de rampes métalliques ou en maçonnerie
- Installations hors sol sur plans en pente (max. 2,5 %)

# PONT BASCULE MÉTALLIQUE modèle SBP/M-31

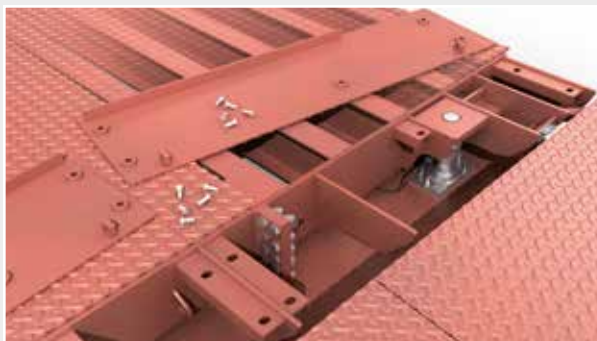


**Les capteurs de charge** sont équipés de **supports oscillants** en acier inox, qui permettent de supprimer toute source de dommages dus à des forces transversales.

**Carters de protection capteurs zingués**, indispensables pour maintenir le logement libre de boue, débris, etc.

**Dispositif de protection électrique du capteur de charge**, pour l'isoler et le protéger contre les surtensions et réduire considérablement le risque de dommage dû aux décharges atmosphériques.

**Boîte de jonction** pour la connexion des capteurs de charge avec le circuit électronique de protection contre les surtensions (par exemple la foudre). Boîtier en acier inox IP68.



**Structure métallique** porteuse en poutres longitudinales, aux dimensions spécialement conçues pour maintenir inaltérées les caractéristiques de résistance et la précision des pesées dans le temps.

Le traitement au sablage et l'application de peinture « rouge oxyde » au pouvoir anticorrosif élevé sur la totalité des pièces métalliques du pont, assurent une protection élevée contre l'oxydation



**Le double bord de tête et les butées limitatrices d'oscillation** réalisées avec des tampons spéciaux antichoc, sont très importants pour éviter la détérioration du sol dans les zones de friction avec le pont lors des freinages des véhicules (en présence de rampes en béton).



**Tablier en tôle larmée**, « antidérapante », particulièrement important en cas de surface humide, sale ou si le pont est équipé de rampes. La tôle larmée évite aussi le risque de stagnation d'eau sur le tablier.

**Des trappes d'inspection transversales** permettent un accès facile aux capteurs.

**Des trappes d'inspection longitudinales (option)**, permettent d'obtenir un tablier uniforme et d'accéder à la structure interne pour en faciliter le nettoyage.

Les vis de fixation des trappes sont en acier inox ; ce qui en évite l'oxydation et permet leur dépose dans le temps en cas de besoin.

# modèle **SBP/M-31**

## LES AVANTAGES DU PRODUIT

- Structure métallique modulaire
- Hauteur très réduite
- Haute résistance aux agents atmosphériques
- Déplacement facile du pont bascule
- Possibilité de modifier par la suite la longueur du pont bascule
- Entretien de la structure métallique simple et immédiat
- Haute valeur ajoutée
- SBP/M-31 avec **capteurs numériques**:
  - Autodiagnostic en temps réel de chaque composant de l'installation
  - Version MULTI-ÉCHELONS pour obtenir la division minimum plus favorable par rapport à la portée

CARACTÉRISTIQUES ET DIMENSIONS STANDARD							
Modèles disponibles	Longueur de la plate-forme (m)	Largeur de la plate-forme (m)	Nombre de capteurs	Version NUMÉRIQUE			
				Base		Multi-échelons	
				Portée (t)	Division (kg)	Portée (t)	Division (kg)
SBP/M-31-SB 93	9,56	3	4	40	10	0-20	5
						20-40	10
SBP/M-31-SB 123	12,22	3	6	40	10	0-20	5
						20-40	10
SBP/M-31-SB 143	14,00	3	8	60	20	0-40	10
						40-60	20
SBP/M-31-SB 183	18,00	3	8	60	20	0-40	10
						40-60	20

IMPORTANT : PORTÉES ET DIMENSIONS SPÉCIALES SUR DEMANDE.

## ACCESSOIRES SPÉCIFIQUES

- Version ATEX
- Trappes longitudinales
- Structure métallique zinguée à chaud (450 °C)
- Structure métallique en couleur personnalisable
- Guide roues pour installation sur bascule
- Guide roues pour installation au sol
- Châssis métallique (pour installation sans ouvrages de génie civil)
- Supports orientables associés au châssis métallique pour l'installation sur un plan avec pente max. de 2,5%
- Jeu de rampes métalliques de 3 m de largeur pour la montée et la descente
- Indicateurs et imprimantes
- Accessoires électroniques périphériques
- Kit de câbles anti-rongeurs (pour capteurs numériques)
- Dilink pour connexions sans fils
- Kit Energy pour installation avec panneaux solaires

# modèle **SBP/M-31**

