

# PONT BASCULE BÉTON



**Modèle SBP/C**



# Modèle SBP/C

Le pont bascule béton modèle SBP/C est la solution idéale pour peser des véhicules et des camions jusqu'à 80 tonnes, en particulier pour les charges concentrées.

La conception modulaire du pont se compose d'un ou plusieurs panneaux avec revêtement métallique extérieur et d'une structure robuste en béton armé pour le coulage "in situ".

La structure isostatique du pont, avec ses modules indépendants, garantit d'excellentes performances à long terme, même en présence de tassements naturels des fondations.

La structure compacte du profilé permet d'installer la version en fosse classique dans une fondation de seulement 500 mm de profondeur, ou la version hors sol avec une hauteur de rampe de seulement 400 mm.

La chaîne de mesure se compose de plusieurs capteurs de pesage en acier inoxydable en version analogique ou numérique.

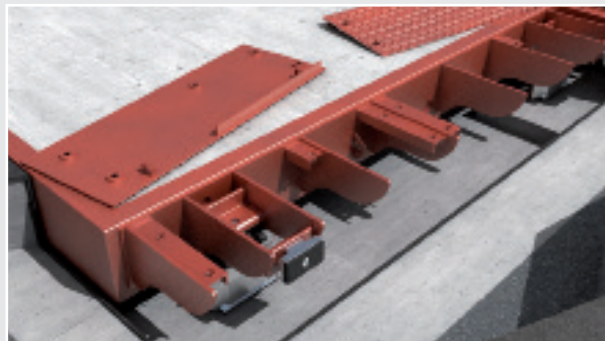
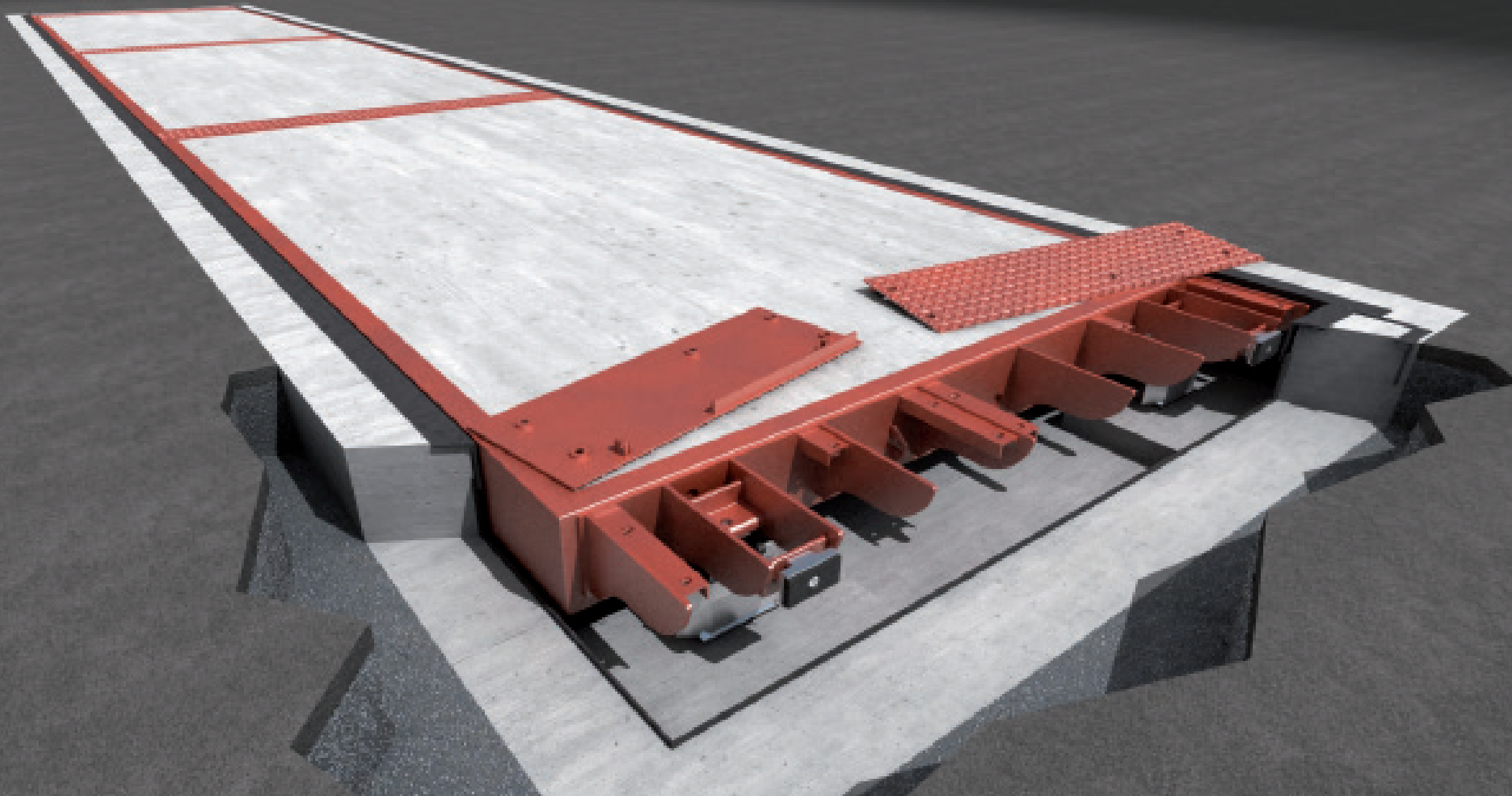
Le terminal électronique, qui complète le système de pesage avec les accessoires périphériques, gère l'affichage du poids et d'éventuelles fonctions supplémentaires.



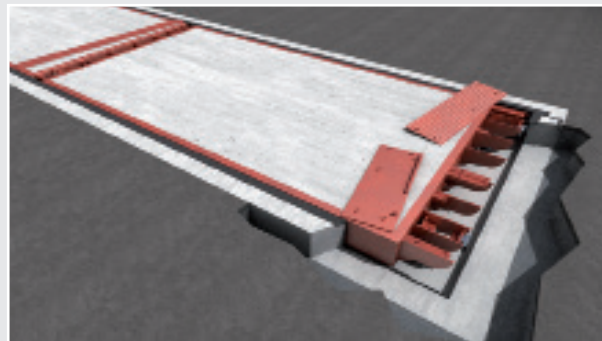
## APPLICATIONS RECOMMANDÉES

- Installation hors sol
- Installation en fosse dans des environnements où un nettoyage opérationnel fréquent n'est pas nécessaire

# PONT BASCULE BÉTON



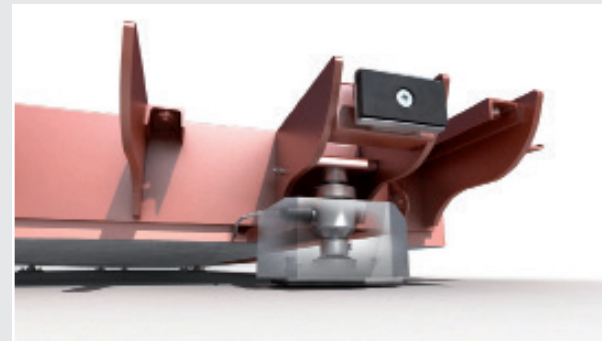
Le double bord de tête, ainsi que les arrêts d'oscillations réalisés avec un matériel spécial antichocs, sont extrêmement importants pour éviter la détérioration du béton dans les zones de contact avec le pont pendant le freinage du véhicule.



Pont-bascule avec couche antidérapant, particulièrement approprié pour surfaces mouillées ou sales et pour les rampes inclinées.

La conception carrée empêche également l'accumulation d'eau.

Trappes de visite latérales pour un accès facile aux capteurs. Vis de fixation des trappes en acier inoxydable pour faciliter le démontage dans le temps.



Structure métallique de support avec poutres longitudinales, spécialement dimensionnées pour maintenir dans le temps les caractéristiques de résistance et de précision du système de pesage.

Le traitement de sablage et la peinture "rouge oxyde" avec un haut pouvoir anticorrosion de toutes les parties métalliques du pont garantissent une très haute protection contre l'oxydation.

Supports de capteurs en acier inoxydable avec action oscillante pour éliminer toute source d'endommagement due aux forces transversales.

Carters de protection capteurs galvanisés, indispensables pour protéger la zone autour des capteurs de la boue, des débris, etc...

# Modèle SBP/C

## AVANTAGES DU PRODUIT

- Haute résistance à l'oxydation
- Haute résistance aux produits chimiques et aux agents atmosphériques
- Construction robuste, solide et résistante au vieillissement
- Longueur/largeur variable du pont-basculé
- SBP/C avec capteurs de pesage numériques
  - Autodiagnostic en temps réel des différents composants du système
  - Version MULTI-ETENDUES pour une précision maximale avec charges de faible portée

### CARACTÉRISTIQUES ET DIMENSIONS STANDARD

Modèles disponibles	Longueur de la plate-forme (m)	Largeur de la plate-forme (m)	Nombre de capteurs	Version NUMÉRIQUE		Version ANALOGIQUE	
				Portée (t)	Division (kg)	Portée (t)	Division (kg)*
SBP/C 83 4	9,56	3	6	0 20	5	40	10
				20 40	10		
SBP/C 83 5	9,56	3	6	50	10	50	20
SBP/C 93 4	9,56	3	6	0 20	5	40	10
				20 40	10		
10SBP/C 93 520	9,56	3	6	50	10	50	20
SBP/C 123 4	12,20	3	6	0 20	5	40	10
				20 40	10		
SBP/C 123 5	12,20	3	6	50	10	50	20
SBP/C 143 6	14,00	3	8	0 40	10	60	20
				40 60	20		
SBP/C 143 8	14,00	3	8	0 40	10	80	20
				40 80	20		
SBP/C 183 6	18,00	3	8	0 40	10	60	20
				40 60	20		
SBP/C 183 8	18,00	3	8	0 40	10	80	20
				40 80	20		

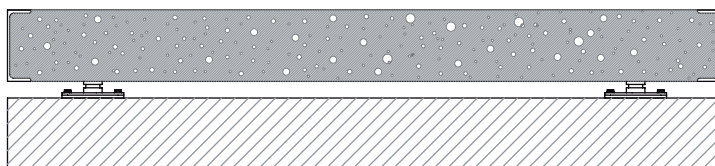
### ( \* ) VERSION ANALOGIQUE MULTI-ETENDUES ( EN OPTION )

Portée (t)	Portée (t)	Division (kg)	Portée (t)	Division (kg)	Portée (t)	Division (kg)
40	0 15	5	15 30	10	30 40	20
50	0 30	10	30 50	20		
60	0 30	10	30 60	20		
80	0 30	10	30 60	20	60 80	50

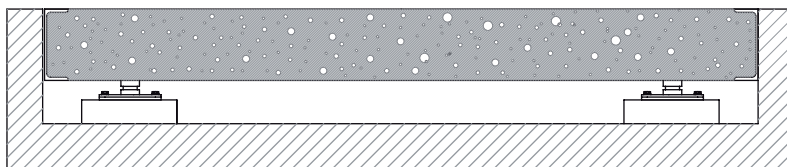
## ACCESSOIRES

- Version MULTI-RANGE (version analogique)
- Version ATEX
- Guide-roues latéraux pour installation au sol
- Indicateurs électroniques et imprimantes
- Dispositifs électroniques périphériques
- Kit câbles anti-rongeur
- D-Link pour les connexions sans fil
- Kit Energy pour installation avec panneaux solaires

# Modèle **SBP/C**



**Installation hors sol**



**Installation en fosse**